

广州金控期货有限公司  
GUANGZHOU FINANCE HOLDINGS FUTURES CO., LTD.

# 有色金属研究

——上海解封 关注电解铝消费情况

## 广州金控期货研究周报

2022年6月5日 星期日

关注广金期货  
获取更多期货资讯



手机开户二维码  
期货编号：0108



广州金控期货研究中心

研究员：黎俊

期货从业资格：F03095786

投资咨询资格：Z0017393

邮箱：

lijun@gzjkqh.com

座机：020-88523420

相关图表



相关报告

上海解封 关注电解铝消费情况

【核心观点】

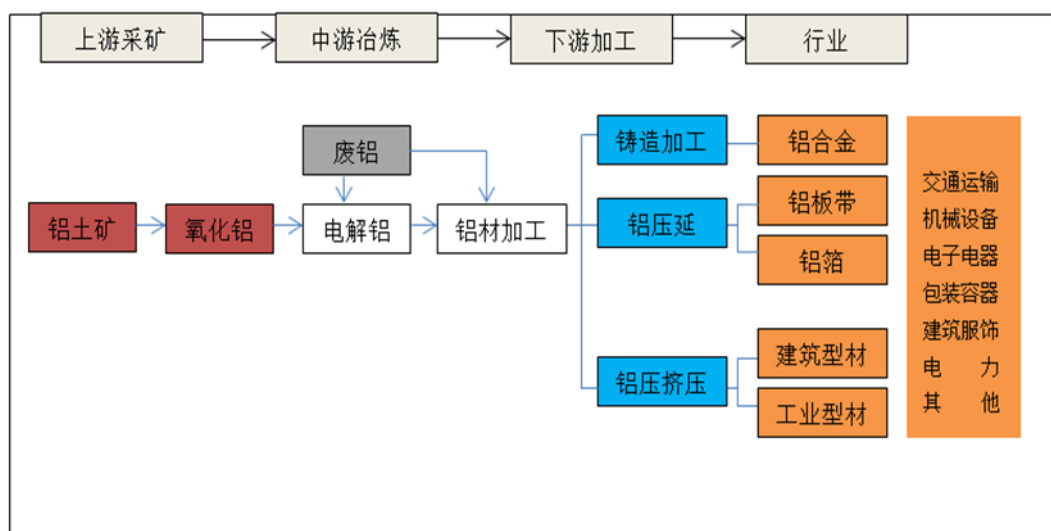
综上所述，多地房地产调控放松，且中央强调全面加强基础设施建设，政策将对电解铝的需求形成提振，且上海解封，华东地区物流将恢复畅通，电解铝需求有望好转。

风险提示：政策效果不急预期，电解铝需求恢复不及预期

## 目录

【核心观点】 .....	- 2 -
目录 .....	- 3 -
【分析框架】 .....	- 4 -
一、重要资讯 .....	- 4 -
二、行情回顾 .....	- 4 -
三、宏观分析 .....	- 5 -
四、供给端 .....	- 5 -
五、需求端 .....	- 5 -
六、现货市场跟踪 .....	- 6 -
七、库存与月差 .....	- 7 -
九、技术分析 .....	- 9 -
十、综合分析 .....	- 9 -
免责声明 .....	- 10 -

## 【分析框架】



数据来源：广州金控期货研究中心

## 一、重要资讯

2022年5月30日，上海市新冠肺炎疫情防控工作领导小组办公室发布《关于6月1日起全市住宅小区恢复出入公共交通恢复运营机动车恢复通行的通告》。上海的解封，有助于电解铝消费的恢复。

## 二、行情回顾

5月，沪铝主力开盘价为20800元/吨，收于20795元/吨，月跌95元/吨，或0.45%，波动范围：19540~21030。成交量增加71198手至461.4万手，持仓量减少10877手至182704手。

图表 1：沪铝主力合约走势图



数据来源：广州金控期货研究中心, 文华财经

### 三、宏观分析

6月2日，财政部召开新闻发布会，介绍了财政支持稳住经济大盘工作相关情况。财政部有关负责人表示，加快财政支出进度。中央财政将督促下达各项转移支付，同时要求各地强化预算执行管理，切实把支出进度提上来。加紧推进已纳入年度计划的重大工程建设，加大存量资金盘活力度，尽早发挥资金和政策效益。加快地方政府专项债券发行使用并扩大支持范围。确保今年新增专项债券6月底前基本发行完毕，力争8月底前基本使用完毕，将新基建、新能源项目纳入专项债券重点支持范围，更好发挥稳增长、稳投资的积极作用。

### 四、供给端

百川盈孚数据：截至2022年6月2日，中国电解铝建成

产能（以有生产能力的装置计算）4624.7万吨，开工4059.6万吨。

百川盈孚数据：截至2022年6月2日，2022年中国电解铝减产规模涉及102万吨，其中已减产77万吨，已确定待减产0万吨，或减产但未明确减产25万吨。

百川盈孚数据：截至2022年6月2日，2022年中国电解铝总复产规模398.2万吨，已复产230.5万吨，待复产166.7万吨，预期年内还可复产156.7万吨，预期年内最终实现复产累计387.2万吨。

百川盈孚数据：截至2022年6月2日，2022年中国电解铝已建成且待投产的新产能257.5万吨，已投产127万吨，预期年内还可投产共计103万吨，预期年度最终实现累计230万吨。

## 五、需求端

本月铝板带箔产量867500吨，较上月产量增加，平均日产增加700吨左右，开工率增加。本月铝棒产量1050300吨，较上月产量增加了25945吨，开工率回升。本月河南地区铝棒总体产量较上月增加，广西及内蒙古地区均有铝棒企业因订单增多而复产部分产能，甘肃及广西地区有铝棒企业因铝杆、铝板等其他铝加工产品销量增加而减产铝棒转产铝板、扁锭等产品，青海个别棒厂因成本倒挂少量减产，重庆地区铝棒企业铝

水受限减产铝棒，但总体来说，铝棒增复产产能依旧大于减产产能，加之受月度天数影响，铝棒产量较4月增加。目前疫情逐渐被控制，本月广西、河南、山东、江苏的铝板企业在本月中下旬逐渐恢复生产，产量相比4月略有增加。

## 六、现货市场跟踪

据百川咨询，5月华东现货均价为20419元/吨，较上月均价下降1087元/吨，华南现货均价20444元/吨，较上月下降1146元/吨。政策方面，中国人民银行、中国银行保险监督管理委员会发布《关于调整差别化住房信贷政策有关问题的通知》、国务院常务会议，进一步部署稳经济33项一揽子措施，努力推动经济回归正常轨道、确保运行在合理区间。供应方面，5月中国电解铝供应端增量明显放缓，只有云南、广西少量增产，加之个别企业事故减产，整体开工下行。5月末中国电解铝开工产能4059.6万吨，开工率87.78%，环比4月减少近20万吨，这是2021年12月以来电解铝开工月度首次减少。需求方面，从进出口数据来看，基本上目前原铝的进口与出口维持平衡状态，4月铝材整体出口依旧维持较好趋势。受疫情影响2022年1-4月，新开工面积年度累计39739.01万平方米，同比下滑26.30%，竣工面积年度累计20030.06万平方米，同比下滑11.90%。2022年4月汽车产量为120.5万辆，同比下滑46.10%，环比下滑46.20%。汽

车销量为 118.1 万辆，同比下滑 47.60%，环比下滑 47.10%。

5 月运输的改善以及疫情好转，终端有不同程度复产，部分加工开工率回升，但幅度尚不十分明显。

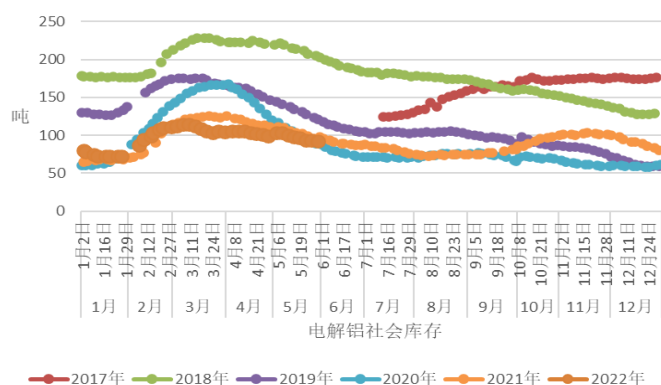
## 七、库存与月差

社会库存方面，上海有色网社会库存为 92.3 万吨，较上月减少 6.40 万吨，或 6.48%。2021 年同期社会库存为 97.6 万吨。

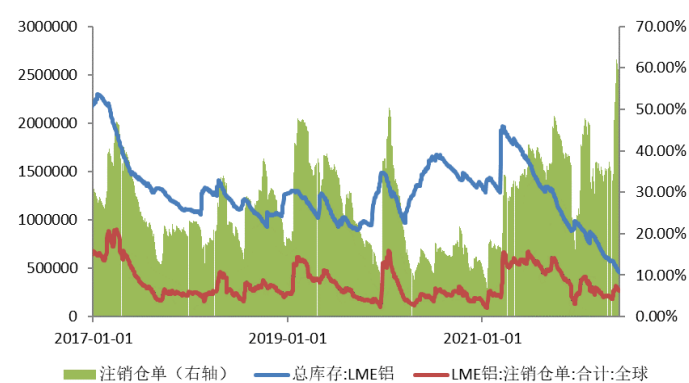
截至 2022 年 5 月 31 日，LME 铝库存为 458875 吨，较上月减少 111225 吨，或 -19.51%。2021 年同期库存为 1718300 吨。本月库存水平处于 5 年同期的最低位。LME 铝注销仓单为 267375 吨，较上月增加 72850 吨，或 37.45%。2021 年同期注销仓单为 590700 吨。本月注销仓单水平处于 5 年同期的第 2 低位。LME 铝库存注销仓单占比为 58.27%，较上月增加 24.15 个百分点。2021 年同期注销仓单占比为 34.38%。本月注销仓单占比处于 5 年同期的最高位。



图表：电解铝社会库存季节性走势



图表：LME铝库存走势



数据来源：广州金控期货研究中心，Wind

5月，跨期价差均值为17.11元/吨，较上月走强21.00元/吨。波动范围：-20~165。2021年同期上海现货价均值为-3.89元/吨。本月跨期价差均值处于5年同期的第2高位。

## 九、技术分析

铝主力合约日线在20000附近存在支撑。

## 十、综合分析

综上所述，多地房地产调控放松，且中央强调全面加强基础设施建设，政策将对电解铝的需求形成提振，且上海解封，华东地区物流将恢复畅通，电解铝需求有望好转。

## 免责声明

本报告中的信息均来源于已公开的资料，尽管我们相信报告中资料来源的可靠性，但我们公司对这些信息的准确性及完整性不作任何保证。也不保证我公司所做出的意见和建议不会发生任何的更改，在任何情况下，我公司报告的信息和所表达的意见和建议以及所载的数据、工具及材料均不能作为您所进行期货买卖的绝对依据。由于报告在编写过程中融入了该分析师个人的观点和见解以及分析方法，如与广州金控期货有限公司发布的其他信息有不一致及有不同的结论，未免发生疑问，本报告所载的观点并不代表广州金控期货有限公司的立场，所以请谨慎参考。我公司不承担因根据本报告所进行期货买卖操作而导致的任何形式的损失。

另外，本报告所载资料、意见及推测只是反映广州金控期货有限公司在本报告所载的日期的判断，可随时修改，毋需提前通知。未经广州金控期货有限公司允许批准，本报告内容不得以任何范式传送、复印或派发此报告的资料、内容或复印本予以任何其他人，或投入商业使用。如遵循原文本意的引用、刊发，需注明出处“广州金控期货有限公司”，并保留我公司的一切权利。

总部地址：广州市天河区体育西路191号中石化大厦B塔25层2501-2524单元

联系电话：400-930-7770

公司官网：[www.gzjkqh.com](http://www.gzjkqh.com)

### 广州金控期货有限公司分支机构

#### • 广州营业部

地址：广州市海珠区新港东路1088号  
中洲交易中心1105单元  
电话：020-38298555

#### • 佛山营业部

地址：佛山市南海区大沥镇毅贤路8号  
龙汇大厦1720-1722单元  
电话：0757-85501836

#### • 大连营业部

地址：大连市沙河口区会展路129号期货大厦  
2311房间  
电话：0411-84806645、0411-84995079

#### • 山东分公司

地址：山东省济南市市中区英雄山路129号祥泰广场1号楼2403室  
电话：0531-55554330

#### • 梅州营业部

地址：广东省梅州市梅江区正兴路和兴园25-26号  
店及夹层  
电话：0753-2185061

#### • 杭州分公司

地址：浙江省杭州市西湖区文二西路5号508室  
电话：0571-87251385

#### • 福州营业部

地址：福州市鼓楼区五凤街道铜盘路29号  
左海综合楼2楼B区201室  
电话：0591-87800021

#### • 保定营业部

地址：河北省保定市复兴中路3108号  
康泰国际15楼1单元1509室  
电话：0312-3135300

#### • 唐山营业部

地址：河北省唐山市路北区金融中心3号楼1607、  
1608号  
电话：0315-5266603

#### • 河北分公司

地址：河北省石家庄市长安区中山东路508号  
东胜广场三单元1406  
电话：0311-83075314

#### • 广东分公司

地址：广州市南沙区黄阁镇望江二街5号（中惠国际金融中心12栋）2101、2102、2103  
电话：020-39393079

#### • 淮北营业部

地址：安徽省淮北市相山区惠苑路6号  
金冠紫园6幢105  
电话：0561-3318880

#### • 太原营业部

地址：山西省太原市万柏林区长风街道  
长兴路1号4幢11层1123号、1124号  
电话：0351-7876105