

2023年6月7日

基本面未有变化 沪胶大涨或为筑底反弹

广金期货研究中心

能源化工研究员

马琛

期货从业资格证号：

F03095619

投资咨询资格证号：

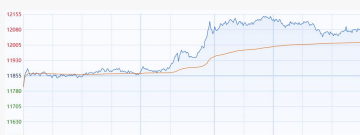
Z0017388

电话：

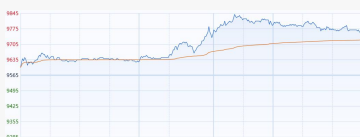
020-88523420

## 相关图表

天然橡胶



20号胶



## 核心观点

## 一、市场概述

6月7日，天然橡胶和20号胶日盘开盘后大涨。主力合约RU2309收盘报12085元/吨，涨幅1.94%；NR2308收盘价9765元/吨，涨幅2.09%。

## 二、上海地区多个现货品种价格大幅反弹

上海地区，国产云南SCRWF报价11950元/吨；越南3L胶报价11450元/吨左右；泰国RSS3报价13500元/吨；海南CNR报价8450元/吨；云南SCR10#报价11000元/吨。

下游市场对于近日的涨价反应冷淡，基本面尚未有实质改变，高价单的成交量并不多。

## 三、进口压力短期放缓

青岛整体库存继续累库为主，累库幅度较上期有所下降，主要是民营降幅大于四大库，其中保税仓库入库率下降2.05%，一般贸易仓库入库率下降0.59%。截至2023年6月4日，青岛地区天胶保税和一般贸易合计库存量91.9万吨，较上期增加0.04万吨，环比增幅0.05%。保税区库存环比增加0.53%至13.46万吨，一般贸易库存环比增加0.04%至78.44万吨。

## 四、后市展望

橡胶市场整体是供大于求的，基本面现有的数据不支持胶价向上运行。但是，第三季度开始汽车消费会有逐步恢复的预期，从满足汽车生产需求的角度上考虑，6月份是汽车企业大量备货的节点，存在利多驱动因素。因此，6月份天然橡胶的运行压力或会所有下降。

总体上看，市场偏空的因素还是居多，向上的驱动力不足。预计短期内沪胶将围绕12000的成本线偏弱运行。

## 分析师声明

本报告署名分析师具有中国期货业协会授予的期货投资咨询执业资格，以勤勉的职业态度、专业审慎的研究方法，使用合法合规的信息，独立、客观地出具本报告。

## 分析师介绍



马琛

有色金属研究员

广州金控期货有限公司研究中心能源化工资深研究员。曾在能化咨询公司任职七年，从事原油、炼厂、燃料油、船供油、液化气等产品分析和咨询工作。具有五年以上期货从业经验，获得大连商品交易所 2019 年优秀期货投研团队，上海期货交易所 2021 年度优秀分析师。专注于能化产品研究，注重具有国际化视野的产业链和跨产业的基本面分析，并多次接受第一财经、文华财经、财联社等知名媒体采访。



更多期货咨询请关注广金公众号

## 免责声明

本报告中的信息均来源于已公开的资料，尽管我们相信报告中资料来源的可靠性，但我们公司对这些信息的准确性及完整性不作任何保证。也不保证我公司所做出的意见和建议不会发生任何的更改，在任何情况下，我公司报告的信息和所表达的意见和建议以及所载的数据、工具及材料均不能作为您所进行期货买卖的绝对依据。由于报告在编写过程中融入了该分析师个人的观点和见解以及分析方法，如与广州金控期货有限公司发布的其他信息有不一致及有不同的结论，未免发生疑问，本报告所载的观点并不代表广州金控期货有限公司的立场，所以请谨慎参考。我公司不承担因根据本报告所进行期货买卖操作而导致的任何形式的损失。

另外，本报告所载资料、意见及推测只是反映广州金控期货有限公司在本报告所载明的日期的判断，可随时修改，毋需提前通知。未经广州金控期货有限公司允许批准，本报告内容不得以任何范式传送、复印或派发此报告的资料、内容或复印本予以任何其他人，或投入商业使用。如遵循原文本意的引用、刊发，需注明出处“广州金控期货有限公司”，并保留我公司的一切权利。

---

广州金控期货有限公司是广州金融控股集团有限公司的控股子公司，业务范围包括商品期货经纪、金融期货经纪、期货投资咨询和资产管理业务。全资控股风险管理子公司-广州金控物产有限公司，业务范围包括基差贸易、仓单服务、场外衍生品业务。

总部地址：广州市天河区体育西路 191 号中石化大厦 B 塔 25 层 2501-2524 单元

联系电话：400-930-7770

公司官网：[www.gzjkqh.com](http://www.gzjkqh.com)

## 广州金控期货有限公司分支机构

<p>• 广州营业部 地址：广州市天河区临江大道1号之一904室 电话：020-38298555</p>	<p>• 佛山营业部 地址：佛山市南海区大沥镇毅贤路8号17层20号至17层22号 电话：0757-85501856/85501815</p>
<p>• 大连营业部 地址：辽宁省大连市沙河口区会展路129号大连国际金融中心A座-大连期货大厦2311室 电话：0411-84806645</p>	<p>• 山东分公司 地址：山东省济南市市中区英雄山路129号祥泰广场1号楼2403室 电话：0531-55554330</p>
<p>• 福州营业部 地址：福建省福州市晋安区福飞北路175号6层6D单元 电话：0591-87800021</p>	<p>• 杭州分公司 地址：浙江省杭州市西湖区文二西路5号508室 电话：0571-87791385</p>
<p>• 嘉兴分公司 地址：浙江省嘉兴市海宁市海洲街道新苑路147-149号2楼 电话：0573-87216718</p>	<p>• 河北分公司 地址：河北省石家庄市长安区中山东路508号东胜广场三单元1406室 电话：0311-83075314</p>
<p>• 唐山营业部 地址：河北省唐山市路北区金融中心3号楼1607、1608号 电话：0315-5266603</p>	<p>• 淮北营业部 地址：安徽省淮北市相山区惠苑路6号金冠紫园6幢105号 电话：0561-3318880</p>
<p>• 太原营业部 地址：山西省太原市万柏林区长风街道长兴路1号4幢11层1123、1124号 电话：0351-7876105</p>	