

2024年1月10日

基本面表现平淡 橡胶横盘整理

广金期货研究中心

能源化工研究员

马琛

期货从业资格证号：

F03095619

投资咨询资格证号：

Z0017388

电话：

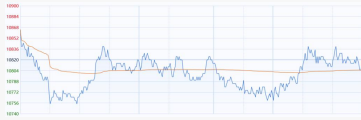
020-88523420

相关图表

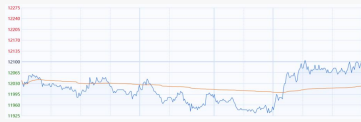
天然橡胶



20号胶



合成橡胶



核心观点

一、市场概述

1月10日，橡胶板块整体偏弱震荡。RU2405 收盘价 13470 元/吨，跌幅 0%；NR2403 收盘价 10815 元/吨，跌幅 0.05%；BR2403 收盘价 12080 元/吨，跌幅 0.17%。

二、上海地区现货报价

上海地区，国产云南 SCRWF 报价 12450 元/吨；越南 3L 胶报价 12250 元/吨左右；泰国 RSS3 报价 14700 元/吨；云南 SCR10# 报价 11900 元/吨；丁二烯橡胶 BR9000 报价 12500 元/吨。临近春节，生产企业逐步下调生产节奏，市场需求转弱。

三、泰国洪灾导致月 70 万莱的种植区域被淹

据泰国 1 月 5 日消息，泰国南部 4 个府治的橡胶种植园遭受洪灾，损失 70 万莱。泰国橡胶管理局准备了每人 3000 铢的援助措施以及职业复健津贴。泰国橡胶种植者协会敦促政府加强援助力度，多达数十万莱橡胶园蒙受损失，橡胶价格涨至每公斤 52 铢，但没有乳胶出售。私营部门指出，如果洪水消退得快，或许不会影响第一季度出口。

橡胶管理局已准备好帮助橡胶农的两个部分措施，包括每人 3000 铢的洪水救助资金和橡胶农援助金（CESS），以帮助他们在洪水后重振旗鼓。目前正在持续派发援助金，而损失情况的总结将报告给农业及合作社部长探玛纳。

四、后市展望

橡胶基本面表现僵持：一方面，国内外产区均进入减产或停产状态，使得供应趋紧；另一方面，下游轮胎企业逐步进入停车体检阶段，需求趋弱。同时，由于商用车在年末行情回冷，使得全钢胎成品库存累积加快。消息面，前期橡胶以利多为主：山东工厂失火、泰国产区洪灾、青岛仓库失火，刺激了橡胶上行。但目前市场已经基本消化消息面的利多，橡胶期货价格也回落。

考虑到目前产区减产停割，橡胶价格下方预计会有一定的韧性。预计春节前橡胶运行区间为 13000-13500 之间。

分析师声明

本报告署名分析师具有中国期货业协会授予的期货投资咨询执业资格，以勤勉的职业态度、专业审慎的研究方法，使用合法合规的信息，独立、客观地出具本报告。

分析师介绍



马琛

有色金属研究员

广州金控期货有限公司研究中心能源化工资深研究员。曾在能化咨询公司任职七年，从事原油、炼厂、燃料油、船供油、液化气等产品分析和咨询工作。具有五年以上期货从业经验，获得大连商品交易所 2019 年优秀期货投研团队，上海期货交易所 2021 年度优秀分析师。专注于能化产品研究，注重具有国际化视野的产业链和跨产业的基本面分析，并多次接受第一财经、文华财经、财联社等知名媒体采访。



更多期货咨询请关注广金公众号

免责声明

本报告中的信息均来源于已公开的资料，尽管我们相信报告中资料来源的可靠性，但我们公司对这些信息的准确性及完整性不作任何保证。也不保证我公司所做出的意见和建议不会发生任何的更改，在任何情况下，我公司报告的信息和所表达的意见和建议以及所载的数据、工具及材料均不能作为您所进行期货买卖的绝对依据。由于报告在编写过程中融入了该分析师个人的观点和见解以及分析方法，如与广州金控期货有限公司发布的其他信息有不一致及有不同的结论，未免发生疑问，本报告所载的观点并不代表广州金控期货有限公司的立场，所以请谨慎参考。我公司不承担因根据本报告所进行期货买卖操作而导致的任何形式的损失。

另外，本报告所载资料、意见及推测只是反映广州金控期货有限公司在本报告所载明的日期的判断，可随时修改，毋需提前通知。未经广州金控期货有限公司允许批准，本报告内容不得以任何范式传送、复印或派发此报告的资料、内容或复印本予以任何其他人，或投入商业使用。如遵循原文本意的引用、刊发，需注明出处“广州金控期货有限公司”，并保留我公司的一切权利。

广州金控期货有限公司是广州金融控股集团有限公司的控股子公司，业务范围包括商品期货经纪、金融期货经纪、期货投资咨询和资产管理业务。全资控股风险管理子公司-广州金控物产有限公司，业务范围包括基差贸易、仓单服务、场外衍生品业务。

总部地址：广州市天河区体育西路 191 号中石化大厦 B 塔 25 层 2501-2524 单元

联系电话：400-930-7770

公司官网：www.gzjkqh.com

广州金控期货有限公司分支机构

<p>• 广州营业部 地址：广州市天河区临江大道1号之一904室 电话：020-38298555/38298522</p>	<p>• 佛山营业部 地址：佛山市南海区大沥镇毅贤路8号17层20号至17层22号 电话：0757-85501856/85501815</p>
<p>• 大连营业部 地址：辽宁省大连市沙河口区会展路129号大连国际金融中心A座-大连期货大厦2311房间 电话：0411-84806645</p>	<p>• 福州营业部 地址：福州市晋安区福飞北路175号6层6D单元 电话：0591-87800021</p>
<p>• 杭州分公司 地址：浙江省杭州市西湖区二西路5号508室 电话：0571-87791385</p>	<p>• 河北分公司 地址：河北省石家庄市长安区中山东路508号东胜广场三单元1406室 电话：0311-83075314</p>
<p>• 唐山营业部 地址：河北省唐山市路北区金融中心3号楼1607、1608号 电话：0315-5266603</p>	<p>• 淮北营业部 地址：安徽省淮北市相山区惠苑路6号金冠紫园6幢105号 电话：0561-3318880</p>
<p>• 太原营业部 地址：山西省太原市万柏林区长风街道长兴路1号4幢11层1123、1124号 电话：0351-7876105</p>	<p>• 嘉兴分公司 地址：浙江省嘉兴市海宁市海洲街道新苑路147-149号2楼 电话：0573-87216718</p>
<p>• 北京分公司 地址：北京市丰台区广安路9号国投财富广场2号楼1403、1404室 电话：010-63358857/63358907</p>	<p>• 深圳分公司 地址：深圳市福田区民田路178号华融大厦1905室 电话：0755-23615564</p>